

# Bois déchiqueté pour la litière des allaitantes

**GAEC des Châtaigniers 15600 Fournoulès**

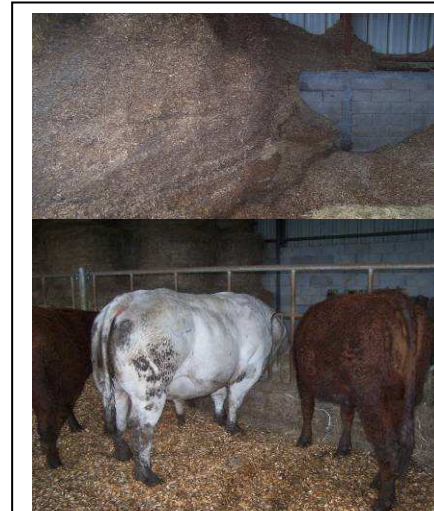
Avril 2012

**Benoît  
SERRE**

## QUELS OBJECTIFS ?

Les deux associés du GAEC conduisent un troupeau de 80 vaches allaitantes Salers en croisement Charolais et vêlages d'hiver. Les mâles sont vendus en broutards tandis que les femelles sont engraisées puis abattues en génisses grasses. Les 120 ha de SAU sont divisés en deux sites 50 ha de montagne à St Paul de Salers et 70 ha à Fournoulès dont 10 ha de blé. Tous les animaux sont logés en stabulation 100 % litière et obligent les éleveurs à acheter de la paille.

Depuis décembre 2008, ils utilisent du bois déchiqueté afin de réduire d'un tiers leur facture de paille.



## QUEL CHOIX ?

Les exploitants ont fait le choix de valoriser le bois, n'ayant jusque là aucune valeur marchande. En 2008, ils avaient broyé des sapins secs pour un total de 400 MAP, cette quantité a été utilisée sur trois hivers en mille-feuilles avec de la paille.

En 2011, ils ont taillé une haie de bordure de cours d'eau avec principalement des vergnes (Aulne).

## DESCRIPTIF DES TRAVAUX de 2011 (100 MAP sur 200 mètres linéaires en bordure de rivière)

**Coupe et mise en tas des arbres : trois jours à deux UTH**

**Broyage : 3h de rotor**



**L'ensemble des plaquettes a été stocké sous abri.**

## QUELLES PERFORMANCES ?

Dès l'entrée des animaux dans la stabulation 40 places, les éleveurs ont mis une couche de bois déchiqueté de 2 à 3 cm, puis deux bottes de paille (350 kg/botte). Durant tout l'hiver, les éleveurs ont apporté 1,5 MAP et une botte de paille à raison de deux fois par semaine, soit 2,5 kg de paille/vache/jour. La ration à base de foin et les vêlages en fin d'hiver jouent aussi un rôle très important puisque les effluents sont plutôt solides et les animaux plus calmes.

## QUEL DEROULEMENT ?

En 2011, les arbres ont été coupés en fin d'été et le déchiquetage a eu lieu dans la foulée. Pour les 100 MAP, trois jours de coupes et mises en tas ont été nécessaires à 2 UTH.

Les plaquettes ont été stockées à l'abri dans un hangar tout proche des stabulations (à la place de la paille).

Lors du nettoyage, le fumier est mis en tas, puis il est habituellement composté. L'épandage se fait à l'automne suivant.

## QUELLE RENTABILITE ?

### Dépenses pour 100 MAP

**Coupe** : 21h x [1 tracteur avec chargeur (17€/h) + 1 tronçonneuse (5€/h) + 2 UTH (15 €/h)] = **1 092 €**

**Broyage** : 3h x [tracteur + déchiqueteuse + chauffeur (140 €/h)] = **420 € HT**

**Transport des plaquettes** : 3h x [2 tracteurs et remorques (20 €/h) + 2 UTH (15€/h)] = **210 €**

**Total : 1 722 € soit 17 € 22 par M<sup>3</sup> = 69 €/tonne (sans compostage)**

Le compostage du fumier des 80 vaches coûte 200€/an.

### Économies

Depuis quatre ans, les éleveurs ont réduit d'un tiers leurs achats de paille pour la litière, soit un camion en moins par an, sans augmenter leurs rendements de céréales produites. Ils estiment donc économiser 20 à 25 tonnes de paille chaque année, soit 2 250 €/an.

**L'économie** pour un hiver est d'au moins **525 € pour un prix de 100 €/tonne de paille.**

**Éléments non chiffrables :**

- Ambiance des bâtiments (litière sans mouche et sans odeur)
- Litière sèche et stable (peu pathogène, pas de boiterie)
- Le temps pour l'agriculteur est valorisé à 15 €/h (non valorisé lorsque les branches sont brûlées)

## LEXIQUE ET ÉQUIVALENCE :

**Plaquette** : bois déchiqueté

**Stère** : unité de compte du bois bûche qui représente 1m<sup>3</sup> de bois, vide compris

**UGB** : Unité de Gros Bétail

**UTH** : Unité de Travail Humain

**1 MAP** : 1 mètre cube apparent de plaquettes (350 kg verts et 250 kg secs)

**4 MAP** = 1tonne de paille absorbe environ 1 400 litres d'urine

**1m<sup>3</sup>** équivalent bois rond frais = 1,5 stère = 2,5 MAP

## ET SI C'ETAIT A REFAIRE ?

Les exploitants trouvent que cette technique permet de réduire les charges tout en valorisant la ressource en bois n'ayant aucune valeur marchande.

Plaquette réalisée avec le concours financier de

