

Système

**Lait spécialisé AB**  
**Granitique d'altitude**  
**Foin séché en grange**



**RESEAUX  
D'ELEVAGE**

**AB1**

### L'autonomie fourragère est la clé de voute du système.

Ce type d'exploitation valorise bien la ressource fourragère grâce au séchage du foin en grange qui assure des fourrages de bonne qualité.

Le système repose sur une bonne valorisation des produits lait et viande avec la plus-value Bio. Les charges opérationnelles sont relativement faibles grâce à l'économie de concentré permise par la qualité du foin. Une bonne maîtrise des productions végétales (prairies temporaires en rotation avec des céréales) est indispensable. Des investissements conséquents sont nécessaires pour le foin et ne peuvent s'envisager sans un produit important.

AB1 actualisation 2008

**Pour en savoir plus:**

Les surfaces

Le troupeau laitier

Résultats économiques 2008

Chiffres clés 2008

[Retour grille des cas-types](#)

### Localisation

On rencontre ce système dans les zones granitiques (Monts du Livradois, Forez, Pilat, Corrèze, du Beaujolais et du Lyonnais), à une altitude variant de 600 à 1000m. Les précipitations, en moyenne de 900 mm/an sont plus ou moins bien réparties sur l'année.

GAEC familial  
2 UMO

Quota 230000 Litres;  
45 VL à 5568 litres  
par an; 65 UGB

**Lait spécialisé AB**  
**Granitique d'altitude**  
**Foin séché en grange**

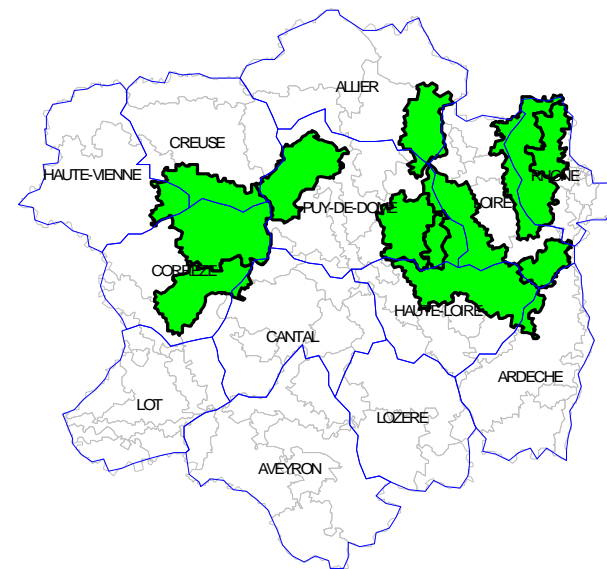
95 ha de SAU;  
84 ha de SFP;  
84 ha d'herbe.

2983 litres par ha SFP;  
107 Kg viande/ha SFP;  
0,77 UGB/ha SFP.

### Domaine de validité

SAU de 60 à 120 ha  
lait produit de 200000 à 300000 L  
VL de 40 à 50

Chargement de 0,7 à 0,9 UGB/SFP



#### Conseillers départementaux:

|                    |        |                |
|--------------------|--------|----------------|
| Monique LAURENT    | CA69   | 04 78 19 61 69 |
| Régine TENDILLE    | CA43   | 04 71 07 21 00 |
| Isabelle BOISDON   | ENITAC | 04 73 68 73 57 |
| Jean-Louis LAPOUTE | CA42   | 04 77 91 43 16 |
| Michel DESMIDT     | CA19   | 05 55 21 55 49 |

#### Appui régional:

Jean-Luc REUILLON      Institut de l'élevage      04 73 28 99 21

Version du 17-févr-09

## Les surfaces

95 ha de SAU; 84 ha de SFP; 84 ha d'herbe.

|                                |              |
|--------------------------------|--------------|
| <b>Les surfaces en herbe :</b> | <b>84 ha</b> |
| dont prairies permanentes      | 53 ha        |
| dont prairies temporaires      | 31 ha        |

| Blocs (base)                  | Surface | N | P | K | Rendement des récoltes d'herbe |        |        |
|-------------------------------|---------|---|---|---|--------------------------------|--------|--------|
|                               |         |   |   |   | TMS stock/ha                   |        |        |
|                               |         |   |   |   | 1ère C                         | 2ème C | 3ème C |
| Pâturage Vaches laitières     | 27 ha   |   |   |   |                                |        |        |
| Pâturage Génisses et taries   | 12 ha   |   |   |   |                                |        |        |
| Foin + Pâturage               | 20 ha   |   |   |   | 3,5                            |        |        |
| Foin + Foin + Pâturage        | 11 ha   |   |   |   | 3,5                            | 2,8    |        |
| Foin + Pâturage               | 13 ha   |   |   |   | 4                              |        |        |
| Moyenne des surfaces en herbe |         | 0 | 0 | 0 |                                |        |        |

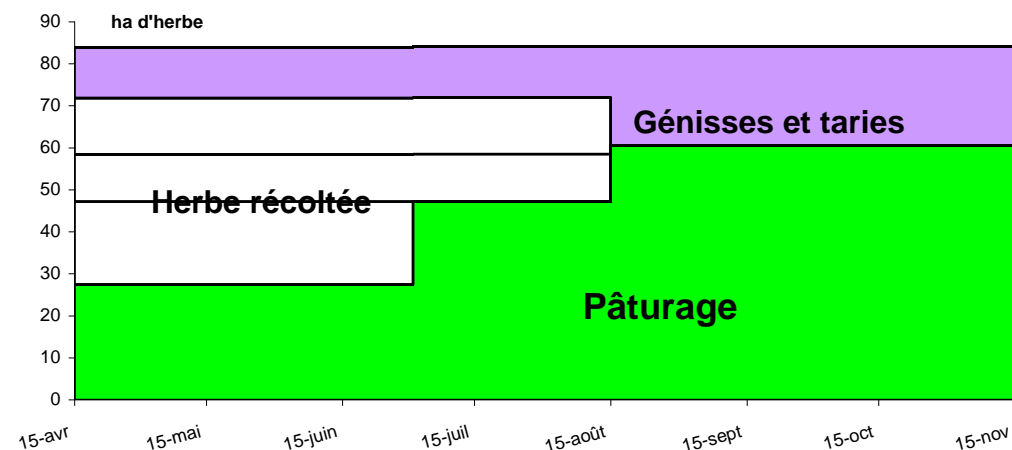
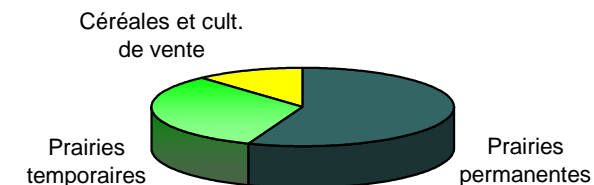
| <b>Les cultures fourragères :</b> | <b>0 ha</b> |   |   |   |           |
|-----------------------------------|-------------|---|---|---|-----------|
| Culture                           | Surface     | N | P | K | Rendement |
|                                   |             |   |   |   |           |
| Moyenne des cultures fourragères  |             | 0 | 0 | 0 |           |

| <b>Les cultures de vente:</b>             | <b>11 ha</b> |   |   |   |            |
|---|--------------|---|---|---|------------|
| Blocs                                     | Surface      | N | P | K | Rendements |
| Triticale AB                              | 6,0 ha       |   |   |   | 35 Qx/ha   |
| Méteil AB                                 | 5,0 ha       |   |   |   | 35 Qx/ha   |
| Moyenne des céréales et cultures de vente |              | 0 | 0 | 0 |            |

|            |               |
|------------|---------------|
| <b>Gel</b> | <b>0,0 ha</b> |
|------------|---------------|

| Bilan des minéraux (KG/ha)   | N*  | P  | K  |
|------------------------------|-----|----|----|
| *(hors fixation symbiotique) | -14 | -5 | -4 |

## Assolement



Le système fourrager repose sur des prairies temporaires productives et adaptées au pâturage et à la récolte en fourrage séché en grange. Ce sont des mélanges multi-espèces adaptés au milieu, d'une durée d'environ 5 années. La durée de la rotation est de 7 ans. Ces prairies temporaires sont cultivées en rotation avec des céréales d'automne. Elles sont parfois implantées à l'automne, après la moisson, mais le plus souvent semées sous couvert de céréales au printemps. La première coupe est réalisée tôt (autour du 20 mai). Une troisième coupe ou pâturage est souvent possible à l'automne, mais elle n'est pas prévue dans le bilan fourrager; elle sert de sécurité. Les céréales cultivées sont principalement le triticale et le méteil (mélange de plusieurs espèces de céréales et protéagineux). Les rendements moyens s'établissent autour de 35 Qx/ha. Ces céréales permettent en général d'approcher l'autonomie en concentrés, mais aussi de renouveler les prairies temporaires.

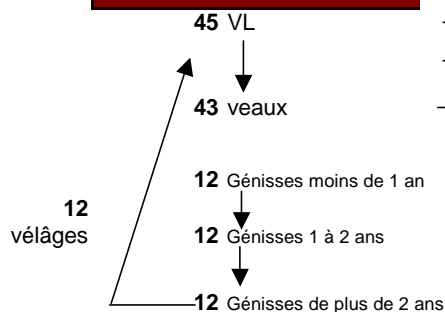
## Indicateurs surfaces

|                                |                    |
|--------------------------------|--------------------|
| SFP/SAU                        | <b>88%</b>         |
| Surfaces pastorales/SFP        | <b>0%</b>          |
| Chargement corrigé :           | <b>0,77 UGB/ha</b> |
| Maïs fourrage /SFP             | <b>0%</b>          |
| 1ères coupes/surface en herbe  | <b>53%</b>         |
| 2èmes coupes/1ères coupes      | <b>25%</b>         |
| Fourrages récoltés par UGB :   | <b>3,0 TMS</b>     |
| N/ha SFP                       | <b>0 N</b>         |
| Lait produit par ha SFP :      | <b>2983 L.</b>     |
| Kg de viande produits par ha : | <b>107 Kg</b>      |

# Le troupeau laitier

230000 Litres de quota; 45 VL à 5568 litres par an

## Le cheptel en croisière



## ventes annuelles

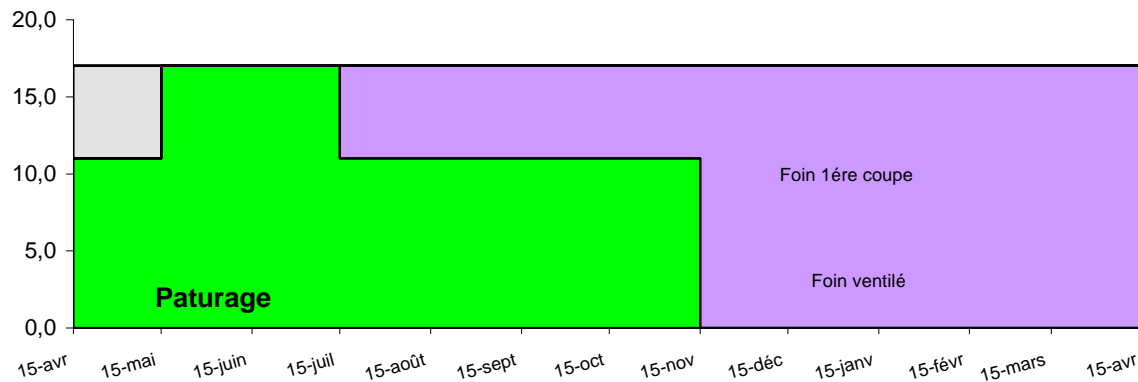
Lait: **231 958** litres  
 Réformes 5000 l Montbéliarde **12**  
 veau pur (3s) Montbéliarde **19**  
 veau cr Charolais (5s) Montbéliard **12**

## Alimentation

### Besoins fourragers par UGB

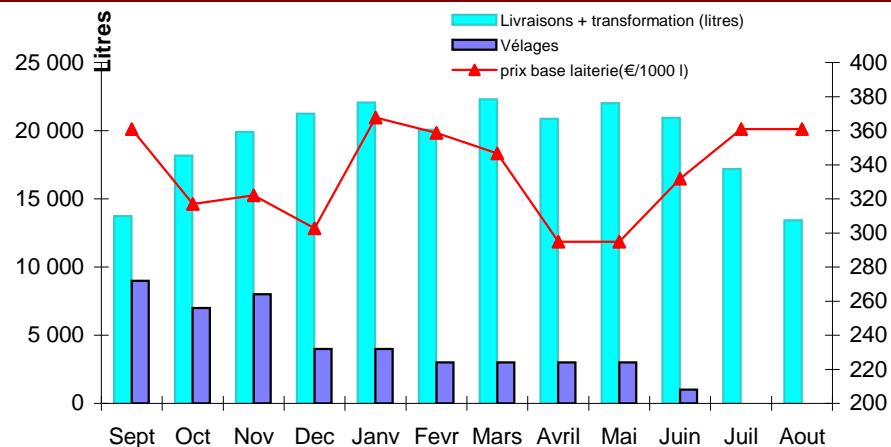
(en T de MS utile)

|                 | Vaches<br>laitières | génisses<br>laitières |  | pour le<br>troupeau |
|-----------------|---------------------|-----------------------|--|---------------------|
| Foin ventilé    | 3,3                 |                       |  | <b>149</b>          |
| Foin 1ère coupe | 0,2                 | 1,8                   |  | <b>44</b>           |
|                 |                     |                       |  |                     |
|                 |                     |                       |  |                     |
|                 |                     |                       |  |                     |
| <b>Total</b>    | <b>3,5</b>          | <b>1,8</b>            |  | <b>192</b>          |



## Répartition mensuelle des vélages et des livraisons

AB1 actualisation 2008



La qualité du fourrage distribué permet une consommation élevée (16 kgMS/VL/jour).  
 La complémentation est à base de céréales produites sur l'exploitation avec en plus un peu de VL18 et de maïs grain acheté.

Pour profiter de la bonne qualité du fourrage et du fait du coût d'achat relativement élevé du concentré bio la consommation de concentré doit être bien maîtrisée (185 g/L de lait).

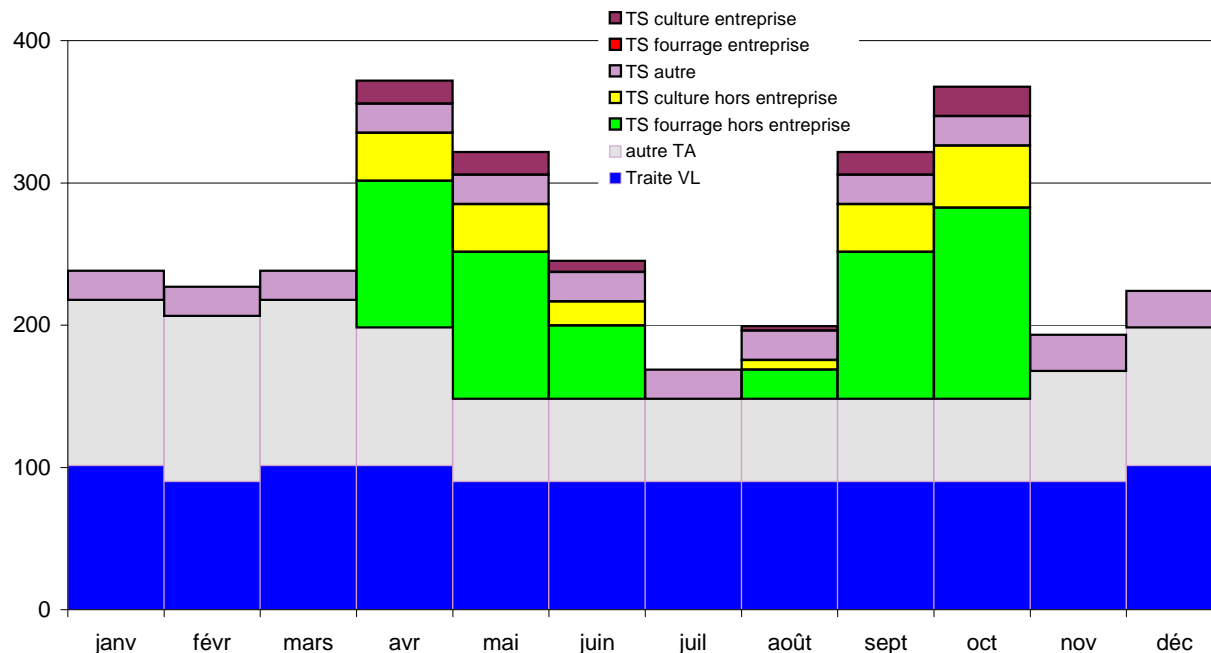
## Indicateurs troupeau laitier

|                                       |                     |
|---------------------------------------|---------------------|
| UGB lait/UGB totaux                   | 100%                |
| Lait produit par VL :                 | 5568 L              |
| Prix du lait                          | <b>356</b> €/1000 L |
| TB moyen :                            | 40,5 g/L            |
| TP moyen :                            | 33,0 g/L            |
| Taux de renouvellement :              | 27%                 |
| Besoins de fourrage stockés par UGB : | <b>3,0</b> TMS      |
| Dont fourrage acheté                  | <b>0,0</b> TMS      |
| Concentré et minéraux par VL          | 899 kg              |
| Concentré et minéraux des VL          | 172 g/L             |
| % des concentrés BL achetés           | <b>25%</b>          |

# Travail

GAEC familial 2 UMO

## Travail d'astreinte et de saison par mois



## Indicateurs travail

|                            |                     |                          |                          |
|----------------------------|---------------------|--------------------------|--------------------------|
| <b>Travail d'astreinte</b> | <b>32 h /UGB/an</b> | <b>Travail de saison</b> | <b>1,24 Jours/ha SAU</b> |
| Traite                     | 25 heures/VL/an     | Travail de saison SF     | 1,0 Jours/UGB            |
| astreinte hors traite      | 15 h /UGB/an        | dont                     | 0% par entreprise        |
|                            |                     | Travail de saison SNF    | 1,0 Jours/ha CV          |
|                            |                     | dont                     | 91% par entreprise       |
|                            |                     | Travail de saison autre  | 0,5 Jours/UGB            |

## Principaux bâtiments et matériels

### Bâtiment Vaches laitières

Logettes paillée VL/place  
Bâtiment élèves stabu libre/place

### Salle de traite

Salle de traite 2X5 décro

### Bâtiment vaches allaitantes et élèves

### Stockage

hangar foin ventilé/m2  
aménagements foin ventilé/t MS  
matériel spécifique foin ventilé  
séchage solaire pour foin ventilé

### Matériel

4RM -106 à 115 ch 110 ch DIN  
2RM - 76 à 85 ch 80 ch DIN  
2RM - 56 à 65 ch 60 ch DIN  
Herse étrille 6 m  
semoir mécanique blé 3 m  
Distributeur engrais porté 900 l 2 disques  
Fauçonneuse cond. trainée 3m  
Faneuse 6,5 m  
Andaineur 4,5m  
Presse moy densité  
Autochargeuse (42m3)  
Remorque 4t à tout faire  
Epaneur à fumier 8t-10m3  
Tonne à lisier 8m3  
Malaxeur à lisier  
Chargeur frontal griffe+croco  
Tonne à eau 3000 l  
Bétaillère 4m (6 adultes)  
Vis à grain  
Automobile  
Gyrobroyeur 2 m  
Aplatisseur  
Petit matériel

# Résultat économique

Année  
**2008**

|                     |                                  |                                |                  |
|---------------------|----------------------------------|--------------------------------|------------------|
| <b>Produit Brut</b> |                                  | <b>161 963 €</b>               |                  |
| (% sur PB)          |                                  | <b>80 982 € par UMOF</b>       |                  |
| 62%                 | <b>Lait</b>                      | <b>231 Mille litres vendus</b> | <b>101 032 €</b> |
|                     | 100% en laiterie à :             | <b>356 €</b>                   | 101 032 €        |
|                     | plus-value signe de qualité      | <b>80 €</b>                    | 18 557 €         |
| 10%                 | <b>Viande troupeau lait</b>      | <b>16 220 €</b>                |                  |
|                     | 12 Réformes 5000 I Montbéliarde  |                                |                  |
|                     | 19 veau pur (3s) Montbéliarde    |                                |                  |
|                     | 12 veau cr Charolais (5s) Montbé |                                |                  |
| 0%                  | <b>Viande troupe. allaitant</b>  | <b>- €</b>                     |                  |
| 6%                  | <b>Cultures de vente :</b>       | <b>9 520 €</b>                 |                  |
|                     | Céréales autoconsommées          | 8 640 €                        |                  |
|                     | cultures vendues                 | 880 €                          |                  |
| 8%                  | <b>Aides PAC 1er pilier</b>      | <b>12 311 €</b>                |                  |
|                     | <b>Aides couplées*</b>           | <b>1 133 €</b>                 |                  |
|                     | <b>Aides découplées*</b>         | <b>10 702 €</b>                |                  |
|                     | 113 € par ha surface totale      |                                |                  |
|                     | <b>Franchise</b>                 | <b>475 €</b>                   |                  |
| 14%                 | <b>Aides 2ème pilier</b>         | <b>22 881 €</b>                |                  |
|                     | <b>PHAE 2</b>                    | 6 384 €                        |                  |
|                     | <b>ISM</b>                       | 16 497 €                       |                  |
| 0%                  | <b>Aides conjoncturelles</b>     | <b>0 €</b>                     |                  |

\* après application de la modulation

**Charges** **77 029 €**

|                              |                          |                       |                 |
|------------------------------|--------------------------|-----------------------|-----------------|
| <b>Charges</b>               |                          | <b>Animales</b>       | <b>25 074 €</b> |
| <b>Opérationnelles</b>       |                          | concentrés et min.    | 15 694 €        |
|                              |                          | Frais d'élevage       | 6 960 €         |
|                              |                          | Frais vétérinaires    | 1 920 €         |
|                              |                          | Divers animaux        | 500 €           |
|                              |                          | <b>Surfaces</b>       | <b>4 317 €</b>  |
|                              |                          | Engrais et amend.     | 558 €           |
|                              |                          | semences et phyto     | 3 603 €         |
|                              |                          | Divers surfaces       | 156 €           |
|                              |                          | Travaux par tiers     | 1 331 €         |
| <b>Charges Structurelles</b> |                          | Charges sociales expl | 11 683 €        |
|                              |                          | salaires et CS        | 0 €             |
|                              |                          | Carburants lub.       | 6 706 €         |
|                              |                          | Entretien materiel    | 7 127 €         |
|                              |                          | Entretien batiments   | 1 600 €         |
|                              |                          | Fermages+IF           | 6 319 €         |
|                              |                          | Assurances            | 5 332 €         |
|                              |                          | E.G.E.                | 2 240 €         |
|                              |                          | frais gestion         | 2 129 €         |
|                              |                          | Divers                | 2 102 €         |
| 52%                          | <b>E.B.E</b>             | <b>84 934 €</b>       |                 |
| 13%                          | soit pour une annuité de | amortissements        | 34 948 €        |
|                              | <b>21 626 €</b>          | Frais financiers      | 5 407 €         |
| 39%                          | un disponible de         | Revenu agricole       | 44 579 €        |
|                              | <b>63 308 €</b>          |                       |                 |
|                              | <b>31 654 € par UMOF</b> |                       |                 |

|   |                     |                   |
|---|---------------------|-------------------|
| <b>Capital d'exploitation hors foncier:</b> | <b>432 522 €</b>    | <b>6695 €/UGB</b> |
| Dont :                                      | Bâtiments           | 254 277 €         |
|   | matériel            | 137 421 €         |
|   | Cheptel             | 26 400 €          |
|   | Stocks et en terres | 14 423 €          |

## DPU (Droits à Paiement Unique)

|                           |                  |
|---------------------------|------------------|
| <b>0 DPU Jachères à</b>   | <b>0 Euros</b>   |
| <b>94,7 DPU normaux à</b> | <b>119 Euros</b> |

|  | Paiements bruts | Modulation   | Paiements nets  |
|--|-----------------|--------------|-----------------|
| <b>Paiements couplés</b>                               | <b>1 193 €</b>  | <b>60 €</b>  | <b>1 133 €</b>  |
| dont SCOP SNF  | 809 €           | 40 €         | 769 €           |
| dont SCOP SF   | 0 €             | 0 €          | - €             |
| dont atelier lait                                      | 384 €           | 19 €         | 365 €           |
| dont atelier viande                                    | 0 €             | 0 €          | - €             |
| <b>Paiements découplés</b>                             | <b>11 265 €</b> | <b>563 €</b> | <b>10 702 €</b> |
| <b>Total</b>   | <b>12 458 €</b> | <b>623 €</b> | <b>11 836 €</b> |
| <b>Paiement après la franchise de 4750 Euros -&gt;</b> |                 |              | <b>12 311 €</b> |

Ce système repose sur le travail 2 personnes à temps complet. Nous l'avons décrit avec 2 associés (2 UMOF) mais on rencontre aussi des situations avec salarié.

Le revenu disponible par UMOF est relativement bon grâce à :

- une plus value AB encore importante sur la campagne 2007
- Peu de charges opérationnelles (pas d'achat d'engrais et très peu de concentrés)
- Par contre les charges structurelles sont toujours assez conséquentes du fait :
  - de l'importance du parc matériel
  - de pratiques culturales nécessitant de nombreux passages sur les parcelles
  - d'une production par ha relativement faible.

## Indicateurs économiques

|   |                  |
|---|------------------|
| Charges opérationnelles animales        | 388 € par UGB    |
| Cout des concentrés et min. VL :        | 56 €/1000 L      |
| Cout alimentaire (hors travaux 1/3)     | 66 €/1000 L      |
| Frais d'élevage                         | 108 € par UGB    |
| Frais vétérinaires                      | 30 € par UGB     |
| Charges opérationnelles végétales       | 45 € par ha SAU  |
| Main d'œuvre                            | 7% du PB         |
| Foncier                                 | 4% du PB         |
| Mécanisation                            | 9% du PB         |
| Charges de mécanisation                 | 160 € par ha SAU |
| <b>EBE hors Main d'œuvre et foncier</b> | <b>64%</b>       |

AB1

Lait spécialisé AB

Granitique d'altitude

Foin séché en grange

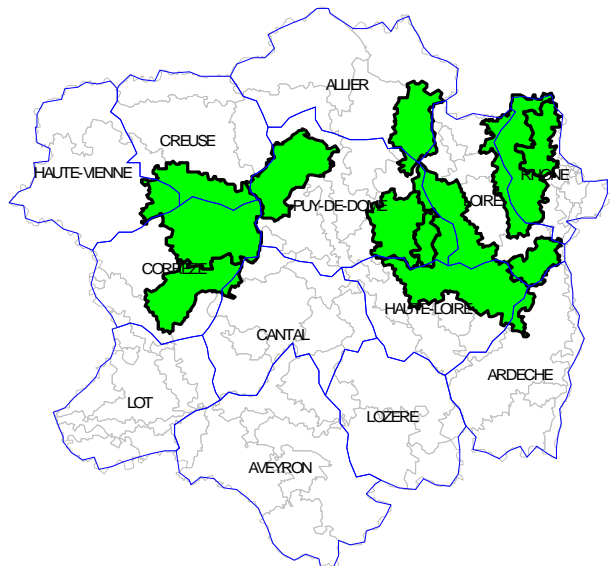
Chiffres  
clés  
2008**L'autonomie fourragère est la clé de voute du système.**

Ce type d'exploitation valorise bien la ressource fourragère grâce au séchage du foin en grange qui assure des fourrages de bonne qualité.

Le système repose sur une bonne valorisation des produits lait et viande avec la plus-value Bio.

Les charges opérationnelles sont relativement faibles grâce à l'économie de concentré permise par la qualité du foin. Une bonne maîtrise des productions végétales (prairies temporaires en rotation avec des céréales)

est indispensable. Des investissements conséquents sont nécessaires pour le foin et ne peuvent s'envisager sans un produit important.



|                         |                      |                   |
|-------------------------|----------------------|-------------------|
| <b>La main d'oeuvre</b> | <b>GAEC familial</b> |                   |
| 2 UMO                   | 2,0 UMO familiales   | 0,0 UMO salariées |

|                    |                            |                      |
|--------------------|----------------------------|----------------------|
| <b>Le troupeau</b> | 45 Vaches laitières        | 0 Vaches allaitantes |
| 65 UGB             | 65 UGB lait                | 0 UGB viande         |
|                    | 100% UGB lait / UGB totaux |                      |

|                  |                       |                       |
|------------------|-----------------------|-----------------------|
| <b>Le lait</b>   | 231 958 litres vendus | 436 € par 1000 litres |
| 250558 L produit | 5 568 litres par VL   |                       |

|                  |                      |                   |
|------------------|----------------------|-------------------|
| <b>La viande</b> | 9 025 Kgv BL vendus  | 1,80 € par Kg vif |
| 9 T produites    | 0 Kgv BV vendus      | - € par Kg vif    |
|                  | Kgv/UGB bovin viande |                   |

|                     |                 |                             |
|---------------------|-----------------|-----------------------------|
| <b>Les surfaces</b> | 95 ha SAU       |                             |
| 95 ha SAU           | 84 ha SFP       | 2 983 litres de lait/ha SFP |
|                     | 84 ha d'herbe   | 107 Kgv de viande/ha SFP    |
|                     | 0,77 UGB/ha SFP |                             |

|                       |  |
|-----------------------|--|
| <b>L'alimentation</b> | 3,0 TMS de fourrages par UGB             |
|                       | 172 g de concentrés VL par litre de lait |

|                                     |                                |           |            |
|-------------------------------------|--------------------------------|-----------|------------|
| <b>L'économie</b>                   | <b>Produit Brut</b>            | 161 963 € |            |
| <b>Un disponible de 31654 €/UMO</b> | <b>Charges opérationnelles</b> | 29 391 €  | 18% du PB  |
|                                     | <b>Charges Structurelles</b>   | 47 639 €  | 29% du PB  |
|                                     | <b>EBE</b>                     | 84 934 €  | 52% du PB  |
|                                     | Capital :                      | 432 522 € | 6695 €/UGB |
|                                     | Annuité moyenne                | 21 626 €  | 13% du PB  |
|                                     | <b>Disponible</b>              | 63 308 €  |            |
|                                     | Disponible/UMO non salariée    | 31 654 €  |            |

Responsable du cas-type Jean-Louis LAPOUTE