

Système

Lait spécialisé AB
Granitique d'altitude
Foin séché au sol



**RESEAUX
D'ELEVAGE**

AB2 Un système tout herbe, peu investisseur et économe.

Ce système adapté aux zones tout herbe, est basé sur l'économie en intrants et la maîtrise des investissements. Ceci est possible grâce à un faible niveau d'intensification (2000 L/ha SFP et moins de 4500 L/VL), la maximalisation de la part du pâturage (210 jours de pâturage et seulement 2,4 TMS/UGB de fourrages récoltés) et la récolte de l'herbe principalement sous forme de foin séché au sol ou d'installations de séchage modestes.

Il faut surveiller particulièrement la consommation de concentré qui ne doit pas dépasser 200 g/L de lait.

Pour cela la gestion du pâturage est un point clé ainsi que la qualité du foin.

Malgré tout c'est un système sensible aux conditions climatiques.

Pour en savoir plus:

Les surfaces

Le troupeau laitier

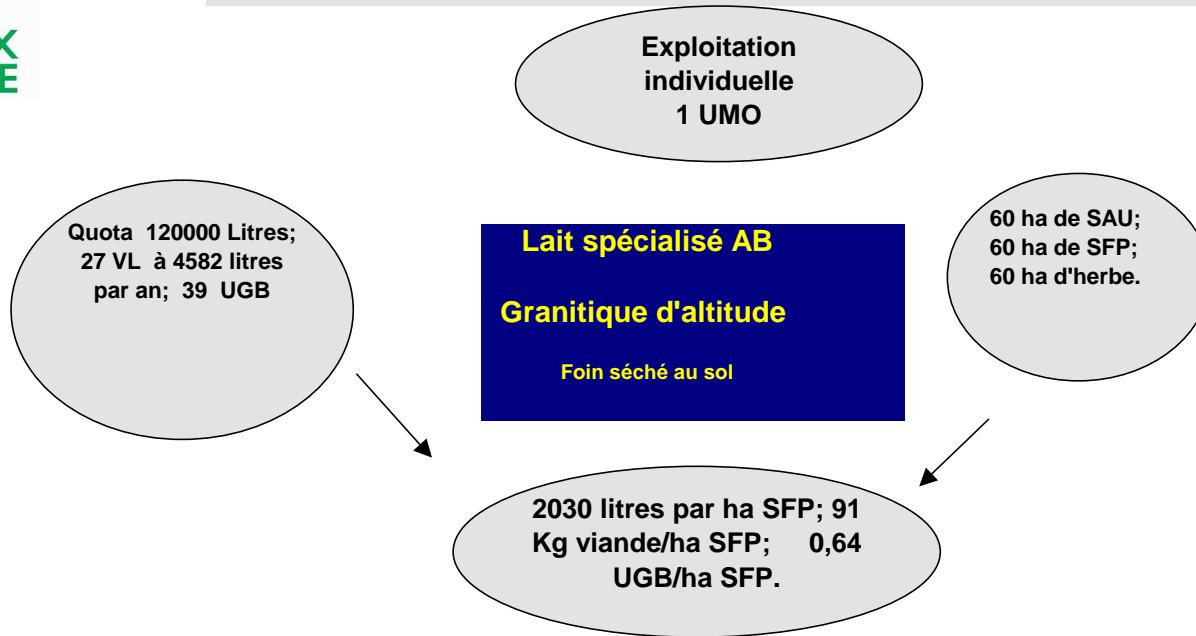
Résultats économiques 2008

Chiffres clés 2008

[Retour grille des cas-types](#)

Localisation

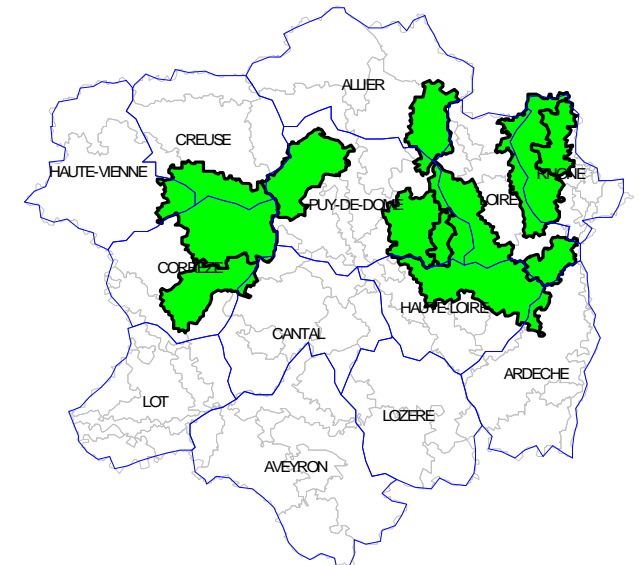
On rencontre ce système dans les zones granitiques (Monts du Livradois, Forez, Pilat, Corrèze, du Beaujolais et du Lyonnais), à une altitude variant de 600 à 1000m. Les précipitations sont en moyenne de 900 mm/an et plus ou moins bien réparties.



Domaine de validité

SAU de 50 à 100 ha
lait produit de 100000 à 170000 L
VL de à

Chargement de à UGB/SFP



Conseillers départementaux:

Monique LAURENT	CA69	04 78 19 61 69
Régine TENDILLE	CA43	04 71 07 21 00
Isabelle BOISDON	ENITAC	04 73 68 73 57
Jean-Louis LAPOUTE	CA42	04 77 91 43 16
Michel DESMIDT	CA19	05 55 21 55 49

Appui régional:

Jean-Luc REUILLON Institut de l'élevage 04 73 28 99 21

Les surfaces

60 ha de SAU; 60 ha de SFP; 60 ha d'herbe.

Les surfaces en herbe :	60 ha
--------------------------------	--------------

dont prairies permanentes 35 ha
 dont prairies temporaires 25 ha

Blocs (base)	Surface	N	P	K	Rendement des récoltes d'herbe
Pâturage Vaches laitières	16 ha				TMS stock/ha 1ère C 2ème C 3ème C
Pâturage Génisses et taries	8 ha				
Déprimage + Foin + Pâturage	11 ha				2,7
Foin + Pâturage	25 ha				3

Moyenne des surfaces en herbe **0 0 0**

Les cultures fourragères :	0 ha
-----------------------------------	-------------

Culture	Surface	N	P	K	Rendement

Moyenne des cultures fourragères **0 0 0**

Les cultures de vente:	0 ha
-------------------------------	-------------

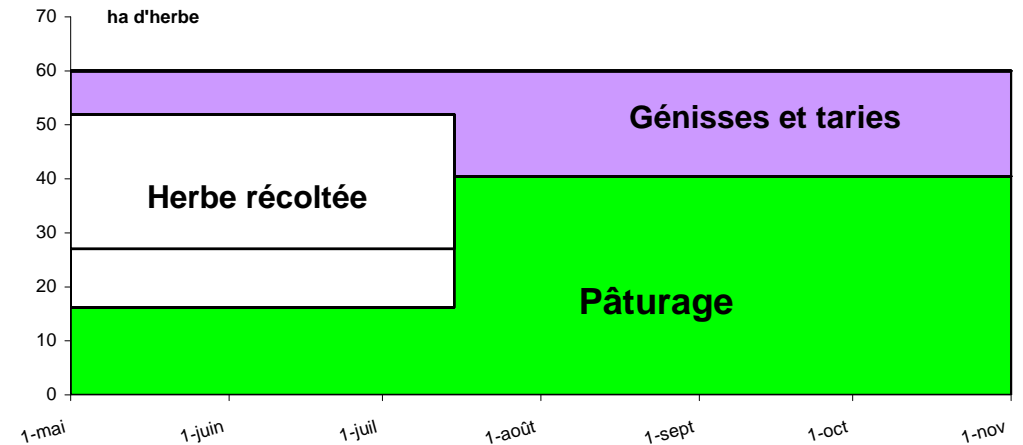
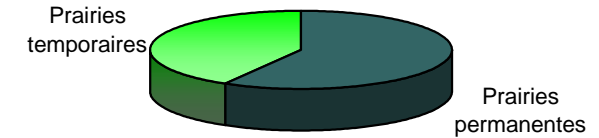
Blocs	Surface	N	P	K	Rendements

Moyenne des céréales et cultures de vente **0 0 0**

Gel	0,0 ha
------------	---------------

Bilan des minéraux (KG/ha)	N*	P	K
*(hors fixation symbiotique)	18	1	8

Assolement



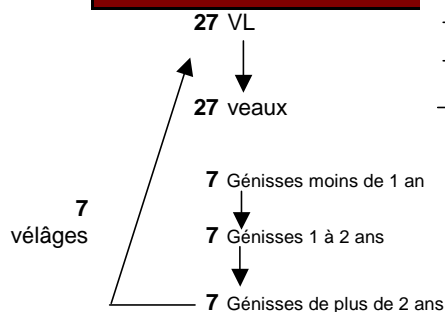
La mise à l'herbe est précoce et commence par un déprimage qui dure environ 1 mois. Ce déprimage permet à la fois de fournir une quantité d'herbe suffisante aux vaches à une période où l'herbe pousse lentement et de permettre de repousser la date de récolte du foin sur cette partie déprimée sans dégrader la qualité (le rendement étant un peu plus faible). La récolte de foin s'étale de la début juin à la mi-juillet. Pour faire face aux aléas climatiques on prévoit un stock de sécurité (de 10% des besoins fourragers stockés). Les prairies temporaires représentent le tiers de la surface et restent en place de 5 à 7 ans. Elles sont à base de mélanges complexes (ex: Dactyle, Féтуque élevée, RGA, Fléole, Tréfle violet, Tréfle blanc, lotier, minette). On prévoit en général 18 kg de semences de graminées par ha pour 15 kg de légumineuses.

Indicateurs surfaces	SFP/SAU	100%
	Surfaces pastorales/SFP	0%
	Chargement corrigé :	0,64 UGB/ha
	Maïs fourrage /SFP	0%
	1ères coupes/surface en herbe	60%
	2èmes coupes/1ères coupes	0%
	Fourrages récoltés par UGB :	2,7 TMS
	N/ha SFP	0 N
	Lait produit par ha SFP :	2030 L.
	Kg de viande produits par ha :	91 Kg

Le troupeau laitier

120000 Litres de quota; 27 VL à 4582 litres par an

Le cheptel en croisière



ventes annuelles

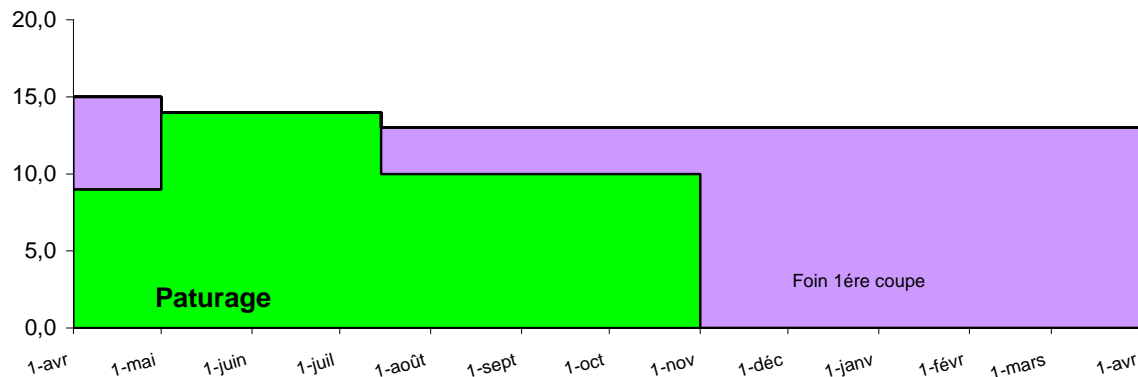
Lait: **110 000** litres
 Réformes 5000 l Montbéliarde **7**
 veau pur (3s) Montbéliarde **10**
 veau cr Charolais (5s) Montbéliard **10**

Alimentation

Besoins fourragers par UGB

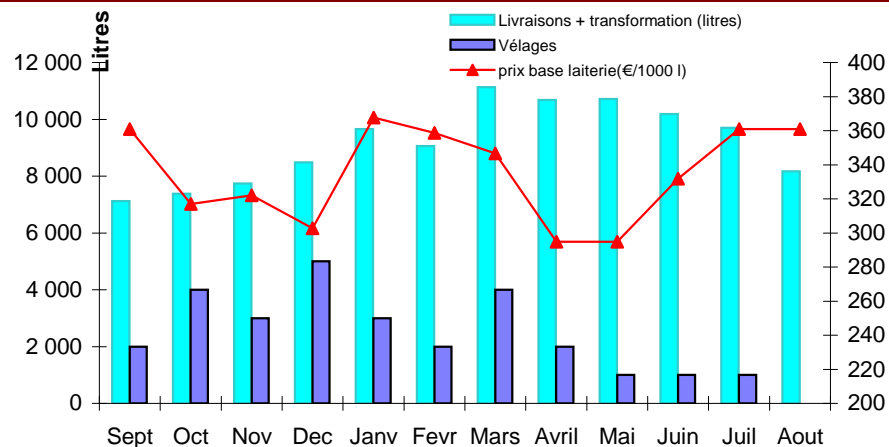
(en T de MS utile)

	Vaches laitières	génisses laitières		pour le troupeau
Foin 1ère coupe	2,5	1,6		96
Total	2,5	1,6		96



Répartition mensuelle des vêlages et des livraisons

AB2 actualisation 2008



Les vêlages sont étalés, avec 2 périodes principales à l'automne (Septembre à Novembre) et au printemps (Mars).

Les vaches sont de race Montbéliardes et 25% sont inséminées

en croisement avec du Charolais.

Le taux de renouvellement de 25% à partir des génisses de l'exploitation permet de pallier aux éventuels problèmes sanitaires (cellules) dans le cadre du cahier des charges.

Les génisses vêlent en moyenne à 36 mois et les vaches de

Indicateurs troupeau laitier

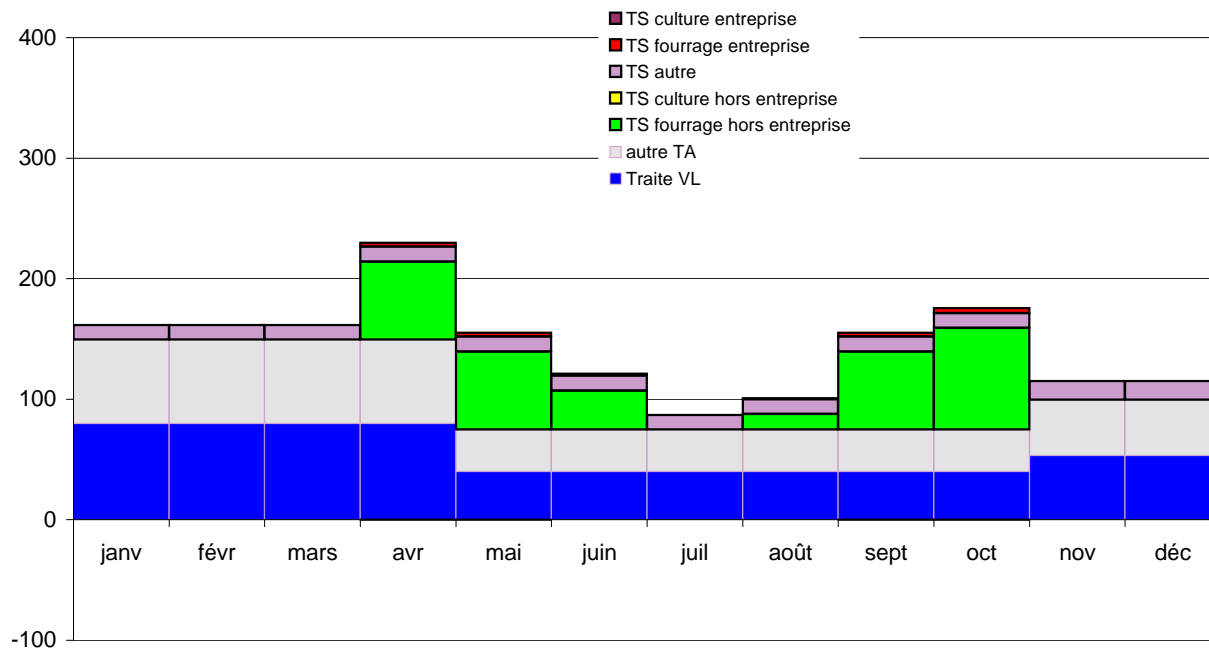
UGB lait/UGB totaux	100%
Lait produit par VL :	4582 L
Prix du lait	345 €/1000 L
TB moyen :	40,0 g/L
TP moyen :	31,5 g/L
Taux de renouvellement :	26%
Besoins de fourrage stockés par UGB :	2,5 TMS
Dont fourrage acheté	0,0 TMS
Concentré et minéraux par VL	937 kg
Concentré et minéraux des VL	208 g/L
% des concentrés BL achetés	100%

Travail

Exploitation individuelle

1 UMO

Travail d'astreinte et de saison par mois



Indicateurs travail

Travail d'astreinte	32 h /UGB/an	Travail de saison	1,00 Jours/ha SAU
Traite	25 heures/VL/an	Travail de saison SF	1,0 Jours/UGB
astreinte hors traite	15 h /UGB/an	dont	5% par entreprise
		Travail de saison SNF	1,0 Jours/ha CV
		dont	par entreprise
		Travail de saison autre	0,5 Jours/UGB

Principaux bâtiments et matériels

Bâtiment Vaches laitières

Logettes paillée VL/place

Bâtiment élèves/place

Salle de traite

Salle de traite 2X4 double

Bâtiment vaches allaitantes et élèves

Stockage

Tank à lait 1500 litres

cellules à grain

Hangar matériel/m2

DAC / vache

Matériel

2RM - 76 à 85 ch 80 ch DIN

2RM - 56 à 65 ch 60 ch DIN

Rouleau lisse

Distributeur engrais porté 900 l 2 disques

Faneuse 6,5 m

Andaineur 4,5m

Remorque 4t à tout faire

Chargeur frontal griffe+croco

Tonne à eau 3000 l

Bétaillière 4m (6 adultes)

Vis à grain

Automobile

Gyrobroyeur 2 m

Aplatisseur

Petit matériel

Résultat économique

Année
2008

Produit Brut

73 013 €

(% sur PB)

73 013 € par UMOF

64%	Lait	110 Mille litres vendus	46 716 €
	100% en laiterie à :	345 €	46 716 €
	plus-value signe de qualité	80 €	8 800 €
14%	Viande troupeau lait		9 898 €
	7 Réformes 5000 I Montbéliarde		
	10 veau pur (3s) Montbéliarde		
	10 veau cr Charolais (5s) Montbé		
0%	Viande troupe. allaitant		- €
0%	Cultures de vente :		0 €
	Céréales autoconsommées		0 €
	cultures vendues		0 €
7%	Aides PAC 1er pilier		4 919 €
	Aides couplées*	213 €	
	Aides découplées*	4 468 €	
	74 € par ha surface totale		
	Franchise	238 €	
16%	Aides 2ème pilier		11 481 €
	PHAE 2	4 558 €	
	ISM	6 922 €	
0%	Aides conjoncturelles		0 €

* après application de la modulation

Charges

43 790 €

	Charges	Animales	19 804 €
	Opérationnelles	concentrés et min.	12 241 €
		Frais d'élevage	3 928 €
		Frais vétérinaires	1 085 €
		Divers animaux	2 550 €
		Surfaces	2 009 €
		Engrais et amend.	279 €
		semences et phyto	1 500 €
		Divers surfaces	230 €
		Travaux par tiers	582 €
	Charges	Structurelles	
		Charges sociales expl	2 999 €
		salaires et CS	0 €
		Carburants lub.	3 048 €
		Entretien materiel	2 970 €
		Entretien batiments	747 €
		Fermages+IF	3 986 €
		Assurances	3 199 €
		E.G.E.	1 261 €
		frais gestion	1 064 €
		Divers	1 051 €
40%	E.B.E	29 223 €	
	soit pour une annuité de		
11%	8 262 €	amortissements	13 475 €
	un disponible de	Frais financiers	2 065 €
29%	20 962 €	Revenu agricole	13 682 €
	20 962 € par UMOF		

Capital d'exploitation hors foncier:	165 231 €	4278 €/UGB
Dont :	Bâtiments	68 753 €
	matériel	73 870 €
	Cheptel	15 400 €
	Stocks et en terres	7 207 €

DPU (Droits à Paiement Unique)

0 DPU Jachères à 0 Euros
60 DPU normaux à 78 Euros

	Paiements bruts	Modulation	Paiements nets
Paiements couplés	224 €	11 €	213 €
dont SCOP SNF	0 €	0 €	- €
dont SCOP SF	0 €	0 €	- €
dont atelier lait	224 €	11 €	213 €
dont atelier viande	0 €	0 €	- €
Paiements découplés	4 703 €	235 €	4 468 €
Total	4 927 €	246 €	4 681 €
Paiement après la franchise de 4750 Euros ->			4 919 €

Ce système a été décrit avec 1 UMO mais il existe aussi avec 2 UMO (avec associés ou salarié,) et dans ce cas la dimension (surface et quota) est double.

La principale charge de ce système porte sur les achats d'aliments qui représentent environ 27% de l'ensemble des charges. Ce poste peut exploser en année fourragère difficile suite à des achats de fourrages.

Indicateurs économiques

Charges opérationnelles animales	513 € par UGB
Cout des concentrés et min. VL :	94 €/1000 L
Cout alimentaire (hors travaux 1/3)	106 €/1000 L
Frais d'élevage	102 € par UGB
Frais vétérinaires	28 € par UGB
Charges opérationnelles végétales	34 € par ha SAU
Main d'œuvre	4% du PB
Foncier	6% du PB
Mécanisation	9% du PB
Charges de mécanisation	110 € par ha SAU
EBE hors Main d'œuvre et foncier	50%

AB2

Lait spécialisé AB

Granitique d'altitude

Foin séché au sol



Chiffres clés 2008

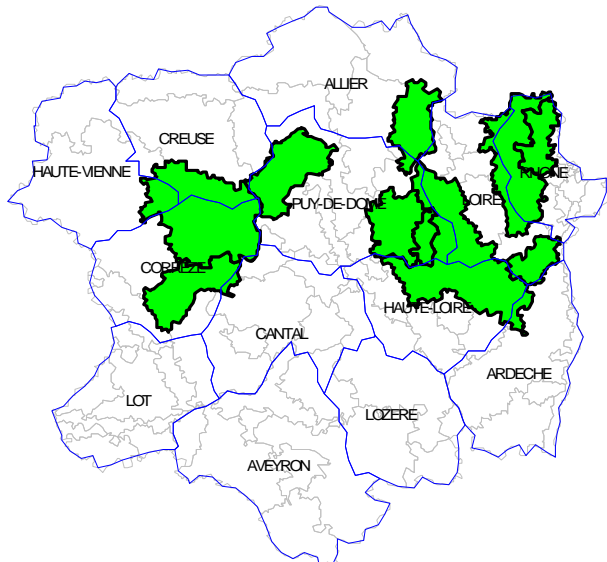
Un système tout herbe, peu investisseur et économe.

Ce système adapté aux zones tout herbe, est basé sur l'économie en intrants et la maîtrise des investissements. Ceci est possible grâce à un faible niveau d'intensification (2000 L/ha SFP et moins de 4500 L/VL), la maximalisation de la part du pâturage (210 jours de pâturage et seulement 2,4 TMS/UGB de fourrages récoltés) et la récolte de l'herbe principalement sous forme de foin séché au sol ou d'installations de séchage modestes.

Il faut surveiller particulièrement la consommation de concentré qui ne doit pas dépasser 200 g/L de lait. Pour cela la gestion du pâturage est un point clé ainsi que la qualité du foin.

Malgré tout c'est un système sensible aux conditions climatiques.

r %



Responsable du cas-type

La main d'oeuvre 1 UMO	Exploitation individuelle	
	1,0 UMO familiales	0,0 UMO salariées

Le troupeau 39 UGB	27 Vaches laitières	0 Vaches allaitantes
	39 UGB lait	0 UGB viande
	100% UGB lait / UGB totaux	

Le lait 121800 L produit	110 000 litres vendus	425 € par 1000 litres
	4 582 litres par VL	

La viande 5 T produites	5 430 Kgv BL vendus	1,82 € par Kg vif
	0 Kgv BV vendus	- € par Kg vif
	Kgv/UGB bovin viande	

Les surfaces 60 ha SAU	60 ha SAU	
	60 ha SFP	2 030 litres de lait/ha SFP
	60 ha d'herbe	91 Kgv de viande/ha SFP
	0,64 UGB/ha SFP	

L'alimentation	2,5 TMS de fourrages par UGB
	208 g de concentrés VL par litre de lait

L'économie Un disponible de 20962 €/UMO	Produit Brut	73 013 €		
	Charges opérationnelles	21 813 €	30% du PB	
	Charges Structurelles	21 977 €	30% du PB	
	EBE		29 223 €	40% du PB
	Capital :	165 231 €	4279 €/UGB	
	Annuité moyenne	8 262 €	11% du PB	
Disponible		20 962 €		
Disponible/UMO non salariée		20 962 €		