

Système

AB3

Un système relativement intensif.

Système intensif permettant d'honorer un quota par hectare relativement important pour un système en AB.

Ce système assez fragile nécessite de la part de l'éleveur une bonne technicité.

Il y a lieu de prévoir des achats de fourrages, de l'ordre de 25% des besoins mais variables selon les années.

La qualité de l'herbe conditionne les performances du troupeau et le niveau d'autonomie en protéines.

La sole céréalière (15% minimum) est une variable d'ajustement importante pour la sécurité fourragère,

l'autonomie en concentré et le renouvellement des prairies temporaires.

AB3 actualisation 2008

Pour en savoir plus:

Les surfaces

Le troupeau laitier

Résultats économiques 2008

Chiffres clés 2008

[Retour grille des cas-types](#)

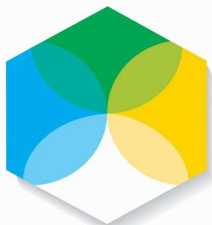
Localisation

On rencontre ce système dans les zones granitiques (Monts du Livradois, Forez, Pilat, Corrèze, du Beaujolais et du Lyonnais), à une altitude variant de 600 à 1000m. Les précipitations sont en moyenne de 900 mm/an et plus ou moins bien réparties.

Lait spécialisé AB

Granitique d'altitude

Foin et ensilage d'herbe



RESEAUX D'ELEVAGE

Exploitation individuelle
1,5 UMO

Quota 200000 Litres;
35 VL à 6104 litres
par an; 50 UGB

Lait spécialisé AB
Granitique d'altitude
Foin et ensilage d'herbe

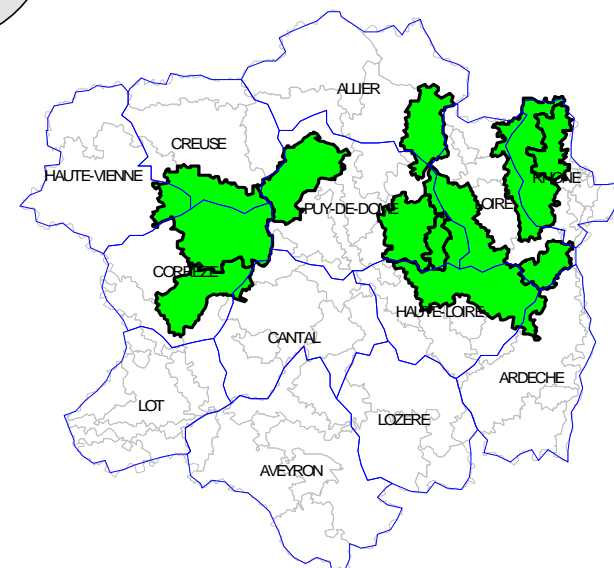
54 ha de SAU;
47 ha de SFP;
47 ha d'herbe.

4481 litres par ha SFP;
146 Kg viande/ha SFP;
0,89 UGB/ha SFP.

Domaine de validité

SAU de 40 à 60 ha
lait produit de 150000 à 200000 L
VL de 30 à 40

Chargement de 0,95 à 1,1 UGB/SFP



Conseillers départementaux:

Monique LAURENT	CA69	04 78 19 61 69
Régine TENDILLE	CA43	04 71 07 21 00
Isabelle BOISDON	ENITAC	04 73 68 73 57
Jean-Louis LAPOUTE	CA42	04 77 91 43 16
Michel DESMIDT	CA19	05 55 21 55 49

Appui régional:

Jean-Luc REUILLON Institut de l'élevage 04 73 28 99 21

Version du 17-févr-09

Les surfaces

54 ha de SAU; 47 ha de SFP; 47 ha d'herbe.

Les surfaces en herbe :	47 ha
dont prairies permanentes	28 ha
dont prairies temporaires	19 ha

Blocs (base)	Surface	N	P	K	Rendement des récoltes d'herbe		
					TMS stock/ha		
					1ère C	2ème C	3ème C
Pâturage Vaches laitières	12 ha						
Pâturage Génisses et taries	8 ha						
Ensilage + pâturage	9 ha				3,2		
Ensilage + Foin + Pâturage	10 ha				3,2	1,5	
Foin + Pâturage	8 ha				3		
Moyenne des surfaces en herbe		0	0	0			

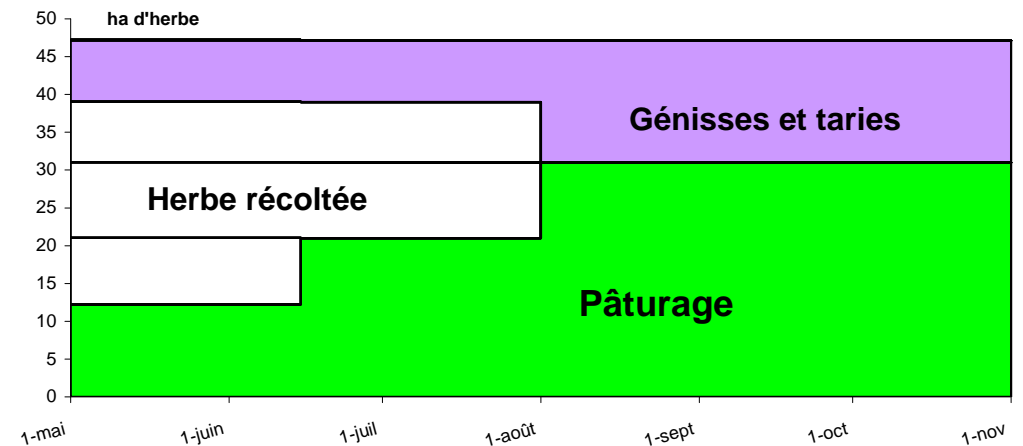
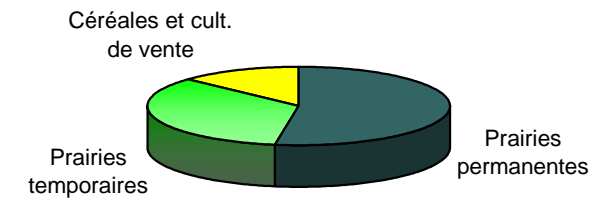
Les cultures fourragères :	0 ha				
Culture	Surface	N	P	K	Rendement
Moyenne des cultures fourragères		0	0	0	

Les cultures de vente:	7 ha				
Blocs	Surface	N	P	K	Rendements
Triticale AB	4,0 ha				35 Qx/ha
Méteil AB	3,0 ha				35 Qx/ha
Moyenne des céréales et cultures de vente		0	0	0	

Gel	0,0 ha
------------	---------------

Bilan des minéraux (KG/ha)	N*	P	K
*(hors fixation symbiotique)	3	0	14

Assolement



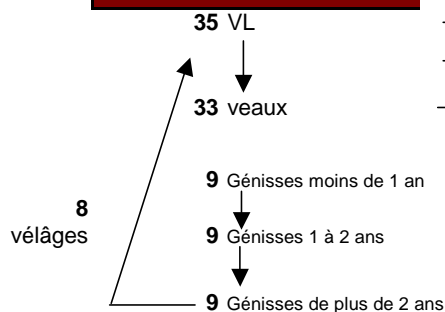
Le respect des pratiques culturales est la clef de la maîtrise des rendements. La sole céréalière, outre l'autonomie en concentré énergétique et en paille de litière, permet le renouvellement des prairies temporaires multispèces de longue durée (4 à 6 ans) nécessaire au maintien d'une bonne productivité. Les lisiers ou purins sont réservés aux parcelles de fauche précoce pour assurer les stocks. La gestion de la fertilisation organique doit être optimisée pour maintenir le chargement sur les surfaces fourragères. On constate assez souvent l'utilisation de produits fertilisants permis en AB. Le bilan apparent est pratiquement équilibré. Le compostage des fumiers facilite une bonne répartition sur l'ensemble des surfaces.

Indicateurs surfaces	SFP/SAU	87%
	Surfaces pastorales/SFP	0%
	Chargement corrigé :	0,89 UGB/ha
	Maïs fourrage /SFP	0%
	1ères coupes/surface en herbe	57%
	2èmes coupes/1ères coupes	37%
	Fourrages récoltés par UGB :	2,0 TMS
	N/ha SFP	0 N
	Lait produit par ha SFP :	4481 L.
	Kg de viande produits par ha :	146 Kg

Le troupeau laitier

200000 Litres de quota; 35 VL à 6104 litres par an

Le cheptel en croisière



ventes annuelles

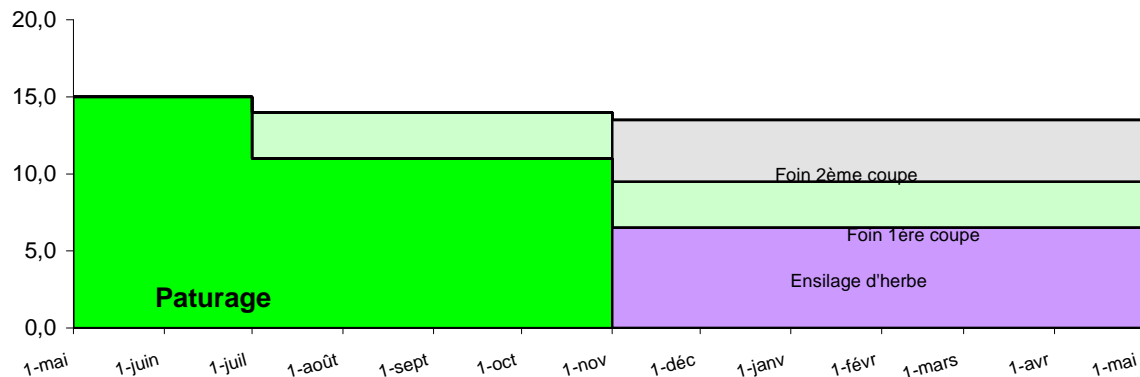
Lait: **196 000** litres
 Réformes 5000 l Montbéliarde **9**
 veau pur (3s) Montbéliarde **17**
 veau cr Charolais (5s) Montbéliard **8**

Alimentation

Besoins fourragers par UGB

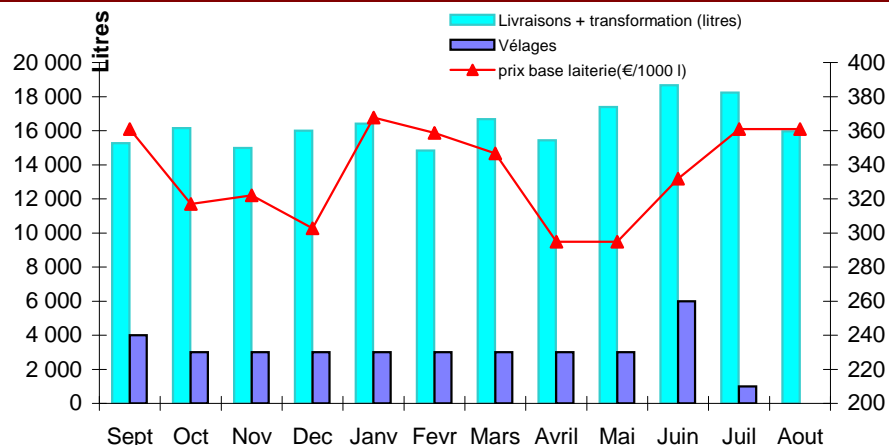
(en T de MS utile)

	Vaches laitières	génisses laitières		pour le troupeau
Ensilage d'herbe	1,2			41
Foin 2ème coupe	0,7	2,3		61
Foin 1ère coupe	0,9			32
Total	2,9	2,3		134



Répartition mensuelle des vélages et des livraisons

AB3 actualisation 2008



Les vélages sont étalés, avec une période principale au printemps de manière à produire du lait en été. La prévention est la clé de la maîtrise sanitaire et garantit la qualité du lait livré. L'élevage des génisses en nombre suffisant reste prioritaire pour le maintien des bons résultats de production. Le taux de renouvellement permet de réformer les vaches fragiles et contribue à une bonne maîtrise des comptages cellulaires.

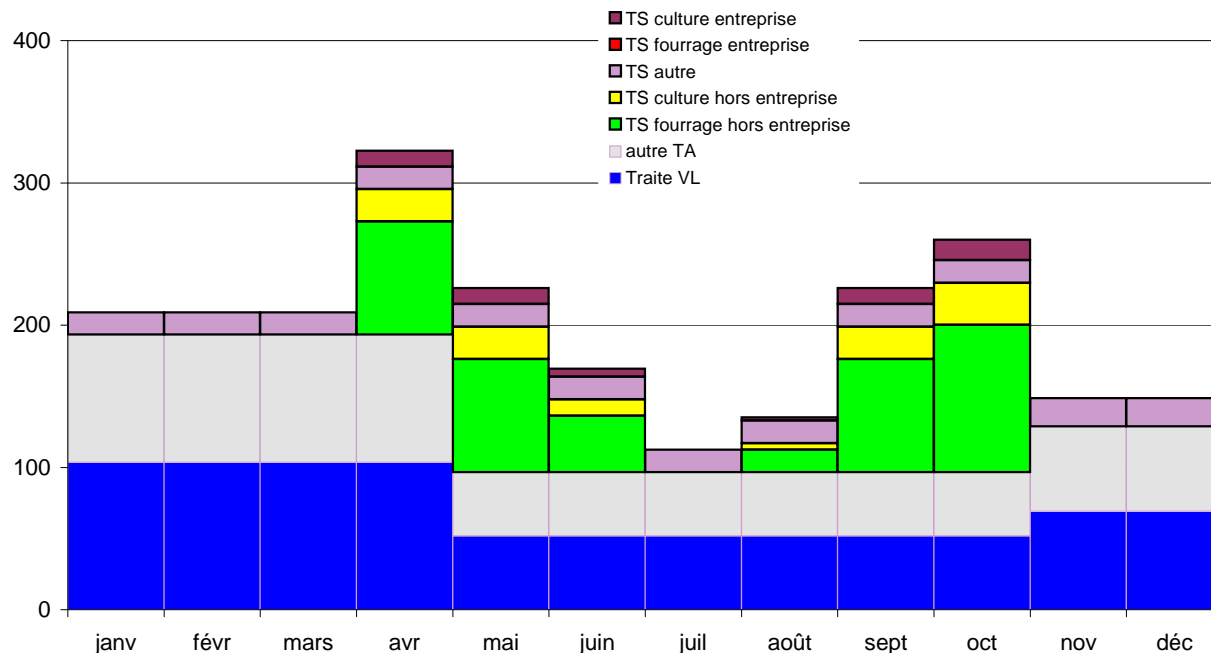
Indicateurs troupeau laitier

UGB lait/UGB totaux	100%
Lait produit par VL :	6104 L
Prix du lait	357 €/1000 L
TB moyen :	40,5 g/L
TP moyen :	33,2 g/L
Taux de renouvellement :	23%
Besoins de fourrage stockés par UGB :	2,7 TMS
Dont fourrage acheté	0,8 TMS
Concentré et minéraux par VL	1247 kg
Concentré et minéraux des VL	207 g/L
% des concentrés BL achetés	49%

Travail

Exploitation individuelle 1,5 UMO

Travail d'astreinte et de saison par mois



La surveillance et l'observation des cultures et du troupeau sont des temps de travaux privilégiés.
 Les chantiers liés à la fertilisation organique réclament l'ensemble des surfaces et doses réduites).

Indicateurs travail

Travail d'astreinte	32 h /UGB/an	Travail de saison	1,64 Jours/ha SAU
Traite	25 heures/VL/an	Travail de saison SF	1,0 Jours/UGB
astreinte hors traite	15 h /UGB/an	dont	0% par entreprise
		Travail de saison SNF	1,0 Jours/ha CV
		dont	97% par entreprise
		Travail de saison autre	0,5 Jours/UGB

Principaux bâtiments et matériels

Bâtiment Vaches laitières

Logettes paillée VL/place
 Bâtiment élèves/place

Salle de traite

Salle de traite 2X4 double

Bâtiment vaches allaitantes et élèves

Stockage

Tank à lait 1500 litres
 cellules à grain
 Hangar matériel/m2
 DAC / vache

Matériel

2RM - 76 à 85 ch 80 ch DIN
 2RM - 56 à 65 ch 60 ch DIN
 Rouleau lisse
 Distributeur engrais porté 900 l 2 disques

 Faneuse 6,5 m
 Andaineur 4,5m

 Remorque 4t à tout faire

 Chargeur frontal griffe+croco
 Tonne à eau 3000 l
 Bétaillière 4m (6 adultes)
 Vis à grain
 Automobile
 Gyrobroyeur 2 m
 Aplatisseur
 Petit matériel

Résultat économique

Année
2008

Produit Brut		126 376 €	
(% sur PB)		84 251 € par UMOF	
68%	Lait	196 Mille litres vendus	85 595 €
	100% en laiterie à :	357 €	85 595 €
	plus-value signe de qualité	80 €	15 680 €
11%	Viande troupeau lait		13 470 €
	9 Réformes 5000 I Montbéliarde		
	17 veau pur (3s) Montbéliarde		
	8 veau cr Charolais (5s) Montbé		
0%	Viande troupe. allaitant		- €
4%	Cultures de vente :		5 368 €
	Céréales autoconsommées		5 368 €
	cultures vendues		0 €
8%	Aides PAC 1er pilier		9 745 €
	Aides couplées*	763 €	
	Aides découplées*	8 745 €	
	161 € par ha surface totale		
	Franchise	238 €	
10%	Aides 2ème pilier		12 199 €
	PHAE 2	3 586 €	
	ISM	8 613 €	
0%	Aides conjoncturelles		0 €

* après application de la modulation

Charges **74 744 €**

Charges		Animales	33 874 €
Opérationnelles		concentrés et min.	15 081 €
		Frais d'élevage	5 088 €
		Frais vétérinaires	1 405 €
		Divers animaux	12 300 €
		Surfaces	2 824 €
		Engrais et amend.	558 €
		semences et phyto	2 178 €
		Divers surfaces	88 €
		Travaux par tiers	4 009 €
Charges Structurelles		Charges sociales expl	9 459 €
		salaires et CS	0 €
		Carburants lub.	3 622 €
		Entretien materiel	5 130 €
		Entretien batiments	1 199 €
		Fermages+IF	3 652 €
		Assurances	3 168 €
		E.G.E.	1 866 €
		frais gestion	2 298 €
		Divers	2 081 €
41%	E.B.E	51 633 €	
11%	soit pour une annuité de	14 049 €	amortissements 15 919 €
30%	un disponible de	37 584 €	Frais financiers 3 512 €
			Revenu agricole 32 201 €
		25 056 € par UMOF	

Capital d'exploitation hors foncier:	200 695 €	4030 €/UGB
Dont :	Bâtiments	116 084 €
	matériel	54 767 €
	Cheptel	19 800 €
	Stocks et en terres	10 044 €

DPU (Droits à Paiement Unique)

0 DPU Jachères à	0 Euros
53,81 DPU normaux à	171 Euros

	Paiements bruts	Modulation	Paiements nets
Paiements couplés	803 €	40 €	763 €
dont SCOP SNF	515 €	26 €	489 €
dont SCOP SF	0 €	0 €	- €
dont atelier lait	288 €	14 €	274 €
dont atelier viande	0 €	0 €	- €
Paiements découplés	9 205 €	460 €	8 745 €
Total	10 008 €	500 €	9 507 €
Paiement après la franchise de 4750 Euros ->			9 745 €

La principale charge de ce système porte sur les achats d'aliments (fourrages, concentrés et minéraux) qui représentent environ 35 % de l'ensemble des charges, dont 12% dus aux achats de fourrage. Ce poste peut exploser en année fourragère difficile suite à des achats de fourrages encore plus importants.
La plus-value sur le lait bio représente 80 €/1000L en 2007 : soit 13% du produit ou 41% du disponible

Indicateurs économiques

Charges opérationnelles animales	680 € par UGB
Cout des concentrés et min. VL :	63 €/1000 L
Cout alimentaire (hors travaux 1/3)	127 €/1000 L
Frais d'élevage	102 € par UGB
Frais vétérinaires	28 € par UGB
Charges opérationnelles végétales	52 € par ha SAU
Main d'œuvre	7% du PB
Foncier	4% du PB
Mécanisation	10% du PB
Charges de mécanisation	235 € par ha SAU
EBE hors Main d'œuvre et foncier	52%

AB3

Lait spécialisé AB

Granitique d'altitude

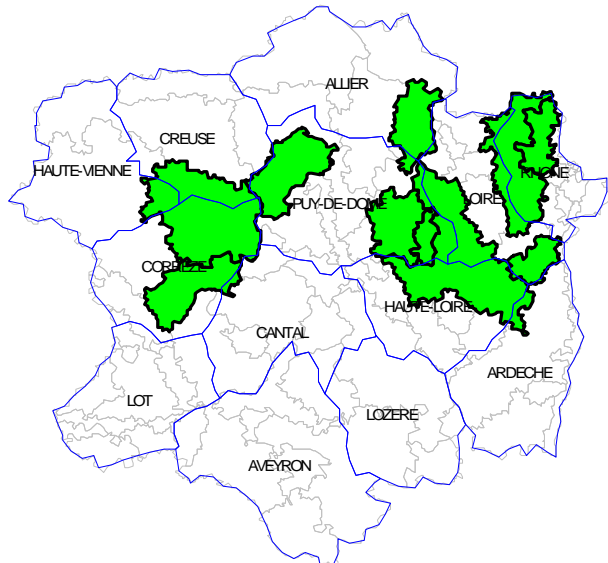
Foin et ensilage d'herbe



Chiffres clés 2008

Un système relativement intensif.

Système intensif permettant d'honorer un quota par hectare relativement important pour un système en AB. Ce système assez fragile nécessite de la part de l'éleveur une bonne technicité. Il y a lieu de prévoir des achats de fourrages, de l'ordre de 25% des besoins mais variables selon les années. La qualité de l'herbe conditionne les performances du troupeau et le niveau d'autonomie en protéines. La sole céréalière (15% minimum) est une variable d'ajustement importante pour la sécurité fourragère, l'autonomie en concentré et le renouvellement des prairies temporaires.



La main d'oeuvre 1,5 UMO	Exploitation individuelle 1,5 UMO familiales	0,0 UMO salariées
------------------------------------	--	-------------------

Le troupeau 50 UGB	35 Vaches laitières	0 Vaches allaitantes
	50 UGB lait	0 UGB viande
	100% UGB lait / UGB totaux	

Le lait 210600 L produit	196 000 litres vendus	437 € par 1000 litres
	6 104 litres par VL	

La viande 7 T produites	6 845 Kgv BL vendus	1,97 € par Kg vif
	0 Kgv BV vendus	- € par Kg vif
	Kgv/UGB bovin viande	

Les surfaces 54 ha SAU	54 ha SAU	
	47 ha SFP	4 481 litres de lait/ha SFP
	47 ha d'herbe	146 Kgv de viande/ha SFP
	0,89 UGB/ha SFP	

L'alimentation	2,7 TMS de fourrages par UGB
	207 g de concentrés VL par litre de lait

L'économie Un disponible de 25056 €/UMO	Produit Brut	126 376 €	
	Charges opérationnelles	36 697 €	29% du PB
	Charges Structurelles	38 047 €	30% du PB
	EBE	51 633 €	41% du PB
	Capital :	200 695 €	4030 €/UGB
	Annuité moyenne	14 049 €	11% du PB
	Disponible	37 584 €	
	Disponible/UMO non salariée	25 056 €	

Responsable du cas-type Jean-Louis LAPOUTE